

ADHESIVOS & SELLADORES

para **CONSTRUCCION**



NPT
S.r.l.
SEALING AND BONDING SOLUTIONS



NPT S.r.l.
SEALING AND BONDING SOLUTIONS

La compañía

New Polyurethane Technologies (NPT), con sede en Italia, ha desarrollado y fabricado adhesivos y selladores de alto desempeño por mas de 20 años. Desde el principio nuestro objetivo ha sido ofrecer soluciones tecnológicas innovadoras y avanzadas para satisfacer las necesidades del mercado mundial. NPT cuenta con un solido equipo de trabajo que unido ofrece el máximo valor en términos de satisfacción del cliente, innovación y soporte.

NPT cuenta con un departamento de investigación altamente motivado y talentoso que utiliza equipo moderno y actualizado, lo ultimo en instrumentos de análisis y una impresionante planta piloto. NPT puede trabajar con usted para desarrollar productos hechos a la medida que no solo mejoraran sus productos y procesos sino que además lo hará de tal manera que ambos sean amigables con el usuario y el medio ambiente.

NPT ofrece al mercado desarrollos nuevos y únicos, como por ejemplo la nueva tecnología patentada EcoSiMP. Esta tecnología desarrollada por NPT nos permite ofrecer los primeros selladores y adhesivos libres de metanol y estaño. La tecnología EcoSiMP combina todas las ventajas de la química de los silanos con el beneficio adicional de la eliminación de los catalizadores de estaño y de la formación de metanol durante el curado. Este es el ejemplo mas reciente de una tecnología desarrollada por NPT que ofrece a nuestros clientes productos mas fáciles de usar y con menor impacto ambiental que los productos ya existentes.

El personal de NPT está altamente calificado, comprometido con la seguridad, la calidad del producto y la mejora continua. Nuestras plantas de producción están equipadas con sistemas altamente automatizados para el manejo, secado y mezclado de los materiales. Estos atributos se combinan para asegurar que nuestros clientes se beneficien con productos nuevos e innovadores fabricados de forma segura y rentable, tanto ahora como en el futuro.

NPT es una empresa en rápido crecimiento, sirviendo a clientes a nivel mundial. De hecho, la mayor parte de nuestro negocio lo realizamos fuera de Italia. A pesar de las distancias, NPT desarrolla y mantiene estrechas relaciones con los clientes actuales y potenciales. Queremos crecer de manera rentable junto con los clientes y/o socios que reconocen nuestra calidad, experiencia y servicio y que aprecian la manera profesional y colaborativa en la que realizamos los negocios. NPT se esfuerza arduamente en entender sus objetivos, saber sus prioridades y ofrecerle lo que necesita con una calidad y servicio superiores.



www.nptsrl.com



Empresa Certificada en ISO 9001

NPT es hoy líder en la producción de soluciones para el pegado y el sellado - reactivas y de alto desempeño - derivado de la sólida base construida sobre nuestras competencias clave. NPT diseña y fabrica sus propios polímeros base. Debido a que nuestras polímeros se elaboran usando tanto la tecnología de los Poliuretanos como de Silanos Modificados, NPT se ha convertido en líder en el desarrollo de soluciones únicas y de alto desempeño para el pegado y el sellado basado en estas dos tecnologías.

Servimos a clientes en mas de 50 países y nos hemos convertido en un socio valioso, especialmente con aquellos a quienes le proveemos productos con su propia marca.

Poliuretano:

U-Seal y U-Bond son nuestros nombres comerciales para los productos basados en la tecnología de poliuretano de NPT.

Características:

- Muy alta resistencia a la ruptura y la abrasión.
- Curado Rápido.
- Alta Capacidad de Movimiento.
- Buena resistencia al impacto, de carga, a la vibración y al desgarre.
- Alta absorción de Tensión Dinámica.
- Buena adhesión a una amplia variedad de sustratos.
- Se puede pintar.

SiMP – Polímero Silyl-Modificado:

SiMP-Seal y S-Bond son nuestros nombres comerciales para los productos basados en la tecnología de polímeros Silyl Modificados de NPT.

Características:

- Muy alta resistencia a UV, degradación y a la intemperie.
- Excelente adhesión a una amplia variedad de sustratos sin necesidad de usar primer.
- Permanentemente elástico sobre un amplio rango de temperaturas.
- Se puede pintar.
- Extraordinarias propiedades mecánicas.
- Libre de solventes e isocianatos.
- Buena resistencia al moho.
- Adhiere sobre superficies húmedas.

Adhesivos & selladores para construcción y carpintería

Selladores PU y SiMP para construcción

U-Seal 907-----	4
SiMP-Seal 20-----	4
U-Seal 500 -----	5
SiMP-Seal 25 HM -----	5

Selladores PU y SiMP auto-nivelantes

U-Seal 816 -----	6
SiMP SL33 -----	6

Membranas de Recubrimiento SiMP

SiMP Coat 25 -----	7
Pistolas Aplicadoras Profesionales -----	7

Adhesivos y Selladores Elásticos SiMP

SiMP-Seal 55 -----	8
SiMP CLEAR -----	8

Adhesivos de Montaje SiMP

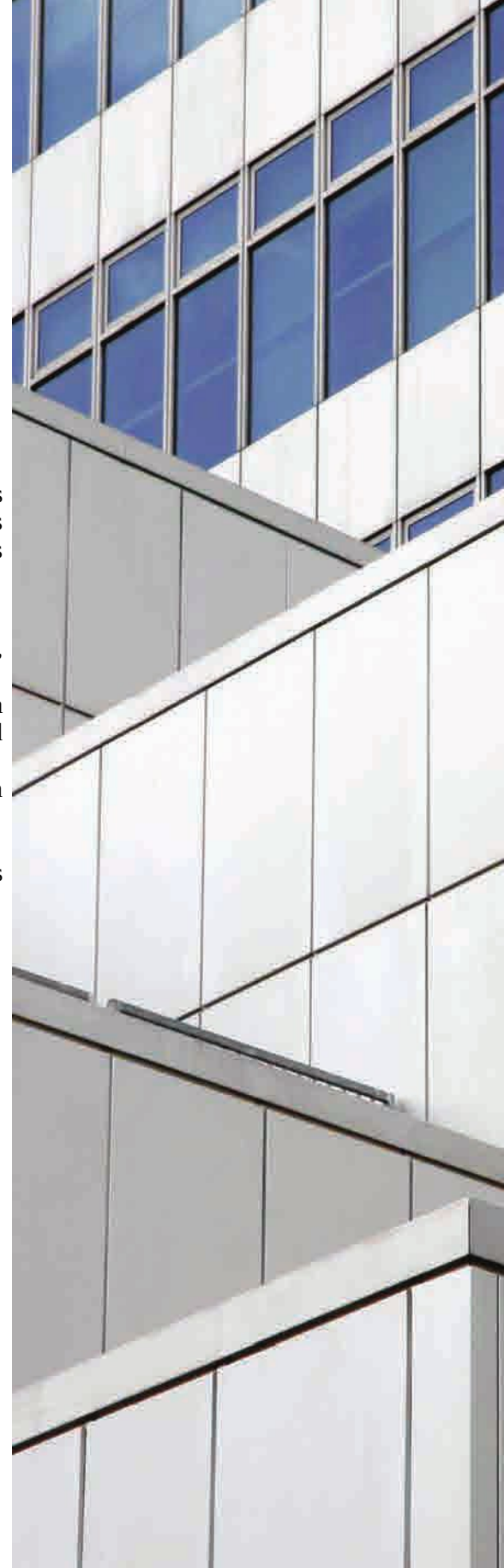
SiMP-Seal 57 HT -----	9
SiMP HIGH TACK -----	9

Adhesivos PU y SiMP de baja viscosidad

U-Bond 301 -----	10
SiMP 2K 50LV-----	10

Adhesivos de PU en pasta que no escurren

U-Bond 305 -----	11
U-Bond 307 FC -----	11
U-Bond 309 TFC -----	11



NPT S.r.l.
SEALING AND BONDING SOLUTIONS



U-Seal 907

Sellador de poliuretano de bajo modulo, de un componente, para construcción.

U-Seal 907 es un sellador de poliuretano de un componente, de bajo modulo, para construcción, que no escurre, aplicable con pistola de calafateo. Cura con la humedad ambiente formando un sello permanentemente elástico con excelentes propiedades adhesivas y de resistencia al envejecimiento y a la intemperie.

VENTAJAS

- Permanentemente elástico sobre un amplio rango de temperaturas; Capacidad de movimiento en juntas de $\pm 25\%$
- No escurre, excelente consistencia con corta ruptura de hilo
- Fácil de aplicar, se repasa fácilmente quedando un acabado excelente
- Buena adhesión sobre todos los materiales típicos usados en la construcción.

AREAS DE APLICACION

- Sellado de juntas de expansión y constructivas tanto verticales como horizontales
- Juntas entre elementos prefabricados
- Juntas en paredes, pisos, balcones, alrededor de marcos en puertas y ventanas
- Techos metálicos y sellado de bajadas de agua

CERTIFICADO CONFORME A LAS NORMAS :

EN 15651/1 TIPO F INT/EXT CC

EN 15651/4 TIPO PW INT/EXT CC

CUMPLE Y EXCEDE LAS NORMAS:

ISO 11600 Tipo F Clase 25 sub-clase LM

ASTM C920 Tipo S Grado NS Clase 25 Uso T1, M, A, O



DATOS TECNICOS

• Colores Standard	Blanco, Gris, Negro
	colores especiales disponibles sobre pedido
• Relación de Curado (23°C y 50% h.r.)	2 mm/24h. curado 6 mm de espesor 2-3 días
• Dureza Shore A (DIN 53505)	25
• Tiempo de secado al tacto (23°C y 50% h.r.)	120'
• Módulo elástico a 100% extensión (ISO 37 DIN 53504)	0,4 N/mm ²
• Resistencia a la tensión (ISO 37 DIN 53504)	1,5 N/mm ²
• Elongación (ISO 37 DIN 53504)	700 %
• Capacidad de movimiento	+/- 25 %
• Temperatura de aplicación	de +5 a +40 (°C)
• Resistencia a la temperatura (después de curado)	-40 to +90 (°C)

Para actualización de los valores pregunte por la última versión de la Hoja Técnica del producto.

Presentación

cartucho de 310 ml ; salchichas de 600 ml; tambor de 200 l.



SiMP-Seal 20

Sellador SiMP de bajo modulo, de un componente para construcción.

SiMP-Seal 20 es un sellador SiMP - Polímero Silyl Modificado de un componente, de bajo modulo, para construcción, que no escurre, aplicable con pistola de calafateo. Cura con la humedad ambiente formando un sello permanentemente elástico con excelentes propiedades adhesivas y de resistencia al envejecimiento y a la intemperie. Libre de solventes e isocianatos. Tiene 0 de VOC.

SiMP-Seal 20 esta disponible sobre pedido en versiones H (muy alta tixotropía), LE (Certificado Plus M1 & EC1 bajas emisiones) y HLE.

VENTAJAS

- Permanentemente elástico sobre un amplio rango de temperaturas; Capacidad de movimiento en juntas de $\pm 25\%$
- No escurre, excepcional tixotropía y corta ruptura de hilo
- Excelente adhesión sobre los materiales y sustratos típicos de la construcción sin necesidad de usar primer.
- Excelente resistencia al envejecimiento y la intemperie; no se amarillea, color estable

AREAS DE APLICACION

- Sellado de juntas de expansión y constructivas tanto verticales como horizontales
- Juntas entre elementos prefabricados
- Juntas en paredes, pisos, balcones, alrededor de marcos en puertas y ventanas
- Techos metálicos y sellado de bajadas de agua

CERTIFICADO CONFORME LA NORMA:

EN 15651/1 TIPO F INT/EXT CC

CUMPLE Y EXCEDE LA NORMA:

ISO 11600 Tipo F Clase 25 sub-clase LM



DATOS TECNICOS

• Colores	Blanco, Gris, Negro
	colores especiales disponibles sobre pedido
• Relación de Curado (23°C y 50% h.r.)	2 mm/24h
• Dureza Shore A (DIN 53505)	20
• Tiempo de secado al tacto (23°C y 50% h.r.)	110'
• Módulo Elástico al 100% (ISO 37 DIN 53504)	0,4 N/mm ²
• Elongación (ISO 37 DIN 53504)	530 %
• Capacidad de movimiento	+/- 25 %
• Temperatura de aplicación	de +5 a +40 (°C)
• Resistencia a la Temperatura (después de curado)	-40 a +100 (°C)

Para actualización de los valores pregunte por la última versión de la Hoja Técnica del producto.

Presentación:

Cartucho de 290 ml ;
Salchichas de 600 ml;
Tambor de 200 l.

U-Seal 500



Adhesivo / Sellador de poliuretano multi-propósito de un componente.

U-Seal 500 es un sellador de poliuretano de un componente, multi propósito, de alto modulo, aplicable con pistola de calafateo, que no escurre. Cura con la humedad ambiente formando un sello de alto desempeño con elasticidad permanente y resistencia al envejecimiento y a la intemperie.

VENTAJAS

- Pega y sella al mismo tiempo
- Permanentemente elastico sobre un amplio rango de temperaturas; Capacidad de movimiento en juntas $\pm 20\%$
- Fácil de aplicar con pistola, excelente consistencia, se repasa fácilmente
- Buena adhesión sobre metal, plástico y materiales de construcción

AREAS DE APLICACION

- Sellado y pegado entre diferentes materiales
- Adhesión elástica entre metal, plástico, vidrio y otros materiales
- Sellado de juntas en aplicaciones verticales y horizontales
- Techos metálicos y sellado de ductos

CERTIFICADO DE ACUERDO A LAS NORMAS:

EN 15651/1 TIPO F INT/EXT

EN 15651/4 TIPO PW INT/EXT

CUMPLE Y EXCEDE LA NORMA:

ISO 11600 Tipo F Clase 25 sub-clase HM



DATOS TECNICOS

• Colores	Blanco, Gris, Negro Beige y Café disponibles sobre pedido
• Relación de curado (1 día a 23°C y 50% h.r.)	2,5 mm/24h
• Dureza Shore A (DIN 53505)	35
• Tiempo de secado al tacto (23°C y 50% h.r.)	50'
• Modulo Elástico al 100% (ISO 37 DIN 53504)	0,7 N/mm ²
• Resistencia a la Tensión (ISO 37 DIN 53504)	1,7 N/mm ²
• Elongación (ISO 37 DIN 53504)	500 %
• Capacidad de movimiento	+/- 20 %
• Temperatura de Aplicación	de +5 a +40 (°C)
• Resistencia a la Temperatura (después de curado)	-40 a +90 (°C)

Para actualización de los valores pregunte por la última versión de la Hoja Técnica del producto.

Presentación

cartucho de 310 ml ; salchichas de 600 ml; tambor de 200 l.

SiMP-Seal 25 HM



Sellador SiMP de alto modulo para construcción.

SiMP-Seal 25 HM es un sellador SiMP- Polímero Silyl Modificado de un componente, de alto modulo, para construcción, que no escurre, aplicable con pistola de calafateo. Cura con la humedad ambiente formando un sello permanentemente elástico con excelentes propiedades adhesivas y de resistencia al envejecimiento y a la intemperie. Libre de solventes e isocianatos. Tiene 0 de VOC. Excelente consistencia y tixotropía.

VENTAJAS

- Permanentemente elastico sobre un amplio rango de temperaturas; capacidad de movimiento en juntas $\pm 20\%$
- No escurre, excepcional tixotropía y corta ruptura de hilo
- Excelente adhesión sobre todos los materiales y substratos típicos en construcción sin necesidad de usar primer.
- Excelente resistencia al envejecimiento y la intemperie; no se amarillea, color estable

AREAS DE APLICACION

- Sellado y pegado entre diferentes materiales
- Pegado elástico entre metal, plástico, vidrio y otros materiales
- Sellado de juntas tanto en aplicaciones verticales como horizontales
- Techos metálicos y bajadas de agua

CERTIFICADO CONFORME A LAS NORMAS:

EN 15651/1 TIPO F INT/EXT

EN 15651/4 TIPO PW INT/EXT

EN 15651/3 TIPO XS3

CUMPLE Y EXCEDE LA NORMA:

ISO 11600 Tipo F Clase 20 sub-clase HM



DATOS TECNICOS

• Colores	Blanco, Gris, Negro
• Relación de Curado (1 día a 23°C y 50% h.r.)	2 mm/24h
• Dureza Shore A (DIN 53505)	28
• Tiempo de Secado al Tacto (23°C y 50% h.r.)	50'
• Módulo Elástico al 100% (ISO 37 DIN 53504)	0,6 N/mm ²
• Resistencia a la Tensión (ISO 37 DIN 53504)	1,6 N/mm ²
• Elongación (ISO 37 DIN 53504)	400 %
• Capacidad de movimiento	+/- 20 %
• Temperatura de Aplicación	de +5 a +40 (°C)
• Resistencia a la Temperatura (después de curado)	-40 a +100 (°C)

Para actualización de los valores pregunte por la última versión de la Hoja Técnica del producto.

Presentación

cartucho de 290 ml ; salchichas de 600 ml; tambor de 200 l.

U-Seal 816

Sellador de Poliuretano de un componente, auto-nivelante. Resistente a hidrocarburos, aceites y combustibles.

U-Seal 816 es un sellador de poliuretano auto-nivelante de un componente, para pavimentos de concreto. Cura con la humedad ambiente formando un sello de elasticidad permanente, desarrollado específicamente para ser utilizado como un sellador de juntas en pavimentos rígidos en campos de aviación, carreteras y pisos de concreto donde se requiera alta adherencia, resistencia a la abrasión y alta resistencia química a los hidrocarburos, aceites y combustibles.

[U-Seal 816 se basa en la nueva y avanzada Tecnología-LC de NPT, desarrollada para evitar la formación de burbujas presentes en los tradicionales selladores de PU de un componente.](#)

VENTAJAS

- Un componente, no requiere mezclar en sitio. Consistencia auto-nivelante
- Curado libre de burbujas.
- Resistente a hidrocarburos, aceites y gasolinas. Libre de alquitrán.
- Adhiere sobre concreto verde sin tener que imprimir.

AREAS DE APLICACION

- Juntas en pavimentos rígidos de aeropuertos y carreteras de concreto
- Juntas en pisos de concreto
- Aplicaciones tanto interiores como exteriores, para zonas peatonales y de tráfico (gasolineras, azoteas, estacionamientos)
- Juntas de pisos en almacenes y áreas de producción

CUMPLE CON LAS NORMAS:

EN 14188 Sistema S Tipo SL Clase B - C
EN 15651/4 TIPO PW INT/EXT

SiMP SL33

Sellador SiMP auto-nivelante, de un componente. Totalmente libre de burbujas.

SiMP SL33 es un sellador SiMP- Polímero Sylil Modificado, auto-nivelante, de un componente. Cura bajo la influencia de la humedad atmosférica para formar un sellador de elasticidad permanente con excelentes propiedades de adhesión y resistencia al envejecimiento y a la intemperie. SiMP SL33 es totalmente libre de burbujas y por lo tanto la mejor solución en climas húmedos y calientes donde las condiciones son críticas para otros selladores.

VENTAJAS

- Un componente, no requiere mezclar en sitio. Consistencia auto-nivelante.
- Curado libre de burbujas. Excelente adhesión sobre todos los materiales y sustratos típicos en la construcción sin necesidad de usar primer.
- Adhesión sobre concreto verde sin necesidad de usar primer.

AREAS DE APLICACION

- Juntas en pavimentos rígidos de carreteras de concreto.
- Juntas en pisos de concreto.
- Aplicaciones tanto interiores como exteriores, para zonas peatonales y de tráfico (azoteas, estacionamientos).
- Juntas de pisos en almacenes y áreas de producción.



DATOS TECNICOS

• Colores	Gris, Negro
• Dureza Shore A (DIN 53505)	30
• Tiempo de Secado al Tacto (23°C y 50% h.r.)	60' - 80'
• Modulo Elástico al 100% (ISO 37 DIN 53504)	0,5 N/mm ²
• Resistencia a la Tensión (ISO 37 DIN 53504)	1,5 N/mm ²
• Elongación (ISO 37 DIN 53504)	450 %
• Capacidad de movimiento	+/- 25 %
• Temperatura de Aplicación	de +5 a +40 (°C)
• Resistencia a la Temperatura (después de curado)	-40 a +90 (°C)

Para actualización de los valores pregunte por la última versión de la Hoja Técnica del producto.

Presentación:

Salchicha de 600 ml;
Bolsa con 7kg;
Tambor de 200 l;



DATOS TECNICOS

• Colores Standard	Gris, Negro
• Relación de Curado (23°C y 50% h.r.)	2 mm/24h.
• Dureza Shore A (DIN 53505)	23
• Tiempo de Secado al Tacto (23°C y 50% h.r.)	70'
• Modulo Elástico al 100% extensión (ISO 37 DIN 53504)	0,6 N/mm ²
• Resistencia a la Tensión (ISO 37 DIN 53504)	1,6 N/mm ²
• Elongación (ISO 37 DIN 53504)	320 %
• Temperatura de Aplicación	de +5 a +40 (°C)
• Resistencia a la Temperatura (después de curado)	-40 a +90 (°C)

Para actualización de los valores pregunte por la última versión de la Hoja Técnica del producto.

Presentación:

Salchicha de 600 ml;
Bolsa de 7kg;
Tambor de 200 l;

SiMP Coat 25

Membrana impermeable mono-componente de polímero híbrido. Proporciona una barrera contra el medioambiente y el agua que permite “respirar” a la superficie.

SiMP Coat 25 es una membrana impermeable de Polímero Sylil Terminado de calidad premium, líquida, mono componente, de aplicación en frío, auto-nivelante. Cura con la humedad ambiente formando un recubrimiento protector resistente. SiMP Coat 25 es permeable al vapor de agua lo que permite “respirar” a la superficie. Su composición combina lo mejor de las propiedades del poliuretano y del silicón, con un amplio rango de adhesión.

VENTAJAS

- Adhiere y cura sobre superficies húmedas o mojadas, donde los productos base agua no pueden.
- Tiempo de estabilidad de lluvia corto: forma película después de 4 horas lo que le permite soportar chubascos, ideal en climas tropicales.
- Líquido: fácil de aplicar tanto con herramientas simples o profesionales, como brochas o rodillos.
- Aplicación en frío: en cualquier situación y cualquier clima.

AREAS DE APLICACION

- Los tradicionales techos inclinados; azulejos, tejas, piedras.
- Techos metálicos Industriales.
- Superficies metálicas curvadas o flexibles y revestimientos y cubiertas plásticas.
- Techos planos de concreto y terrazas

Aplicadores Profesionales

Pistola-T Cartuchos

Pistola manual para cartuchos.

Pistola-T HV Cartuchos

Pistola manual para productos de alta viscosidad en cartuchos.

Pistola-T Foilbag 400

Pistola manual para salchichas de 400ml y cartuchos.

Pistola-T Foilbag 600

Pistola manual para salchichas de 600ml y cartuchos.

Pistola-T Air Foilbag 600

Pistola Pneumatica para salchichas de 600ml.

Pistola-T Air Cartuchos+ Foilbag 400

Pistola Pneumatica para salchichas de 400ml y cartuchos.

Pistola- T Air Cartuchos+ Foilbag 600

Pistola Pneumatica para salchichas de 600ml y cartuchos.



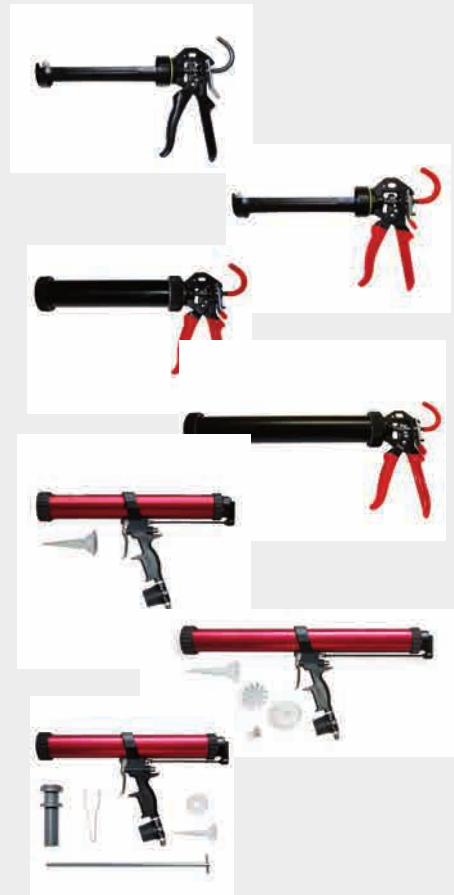
DATOS TECNICOS

• Color	Gris
• Dureza Shore A (DIN 53505)	27
• Tiempo de Secado al Tacto (23°C y 50% h.r.)	40'
• Modulo Elastico al 100% (ISO 37 DIN 53504)	1 N/mm ²
• Resistencia a la Tensión (ISO 37 DIN 53504)	1,6 N/mm ²
• Elongación (ISO 37 DIN 53504)	220 %
• Temperatura de Aplicación	de +5 a +40 (°C)
• Resistencia a la Temperatura (después de curado)	-40 a +90 (°C)

Para actualización de los valores pregunte por la última versión de la Hoja Técnica del producto.

Presentación:

Bolsa de 7kg;
Tambor de 200 l;



SiMP-Seal 55



Adhesivo y sellador SiMP elástico mono-componente.

SiMP-Seal 55 es un adhesivo y sellador SiMP- Polímero Silyl Modificado de un componente, elástico, que no escurre, aplicable con pistola de calafateo. Cura con la humedad ambiente formando un adhesivo permanentemente elástico y flexible de alto desempeño. Libre de solventes e isocianatos. Tiene 0 de VOC. Excelente consistencia y tixotropía.

SiMP-Seal 55 esta disponible - bajo pedido - en la versión LE (certificado Lower Emissions EC1 plus & A+)

VENTAJAS

- Permanentemente elástico sobre un amplio rango de temperaturas; capacidad de movimiento en juntas de $\pm 25\%$
- No escurre, excepcional tixotropía y corta ruptura de hilo
- No pierde volumen - No se encoge
- Excelente adhesión sobre todos los materiales típicos en construcción sin necesidad de usar primer.
- No mancha. Desempeño neutro, no ataca las superficies

AREAS DE APLICACION

- Sellado y pegado entre diferentes materiales
- Pegado elástico entre metal, plástico, vidrio y otros materiales
- Sellado de juntas en aplicaciones verticales y horizontales
- Techos metálicos y bajadas de agua

CERTIFICADO DE ACUERDO A LAS NORMAS:

EN 15651/1 TIPO F INT/EXT CC

EN 15651/4 TIPO PW INT/EXT CC

COMPLE CON LAS NORMAS:

ISO 11600 Tipo F Clase 12,5 Sub-clase E

Regulación EC 1935/2004 para contacto con alimentos



DATOS TECNICOS

• Colores	Blanco, Gris, Negro
• Relación de Curado (1 día a 23°C y 50% h.r.)	3 mm/24h
• Dureza Shore A (DIN 53505)	50
• Tiempo de Secado al Tacto (23°C y 50% h.r.)	20'
• Modulo Elástico al 100% (ISO 37 DIN 53504)	1,8 N/mm ²
• Resistencia a la Tensión (ISO 37 DIN 53504)	3 N/mm ²
• Elongación (ISO 37 DIN 53504)	250 %
• Temperatura de Aplicación	de +5 a +40 (°C)
• Resistencia a la Temperatura (después de curado)	-40 a +100 (°C)

Para actualización de los valores pregunte por la última versión de la Hoja Técnica del producto.

Presentación:

Cartucho de 290 ml;
Salchicha de 600 ml;
Tambor de 200 l;

SiMP CLEAR



Adhesivo y sellador SiMP elástico de un componente, Transparente.

SiMP-CLEAR es un adhesivo y sellador SiMP - Polímero Silyl Modificado de un componente, elástico, que no escurre, aplicable con pistola de calafateo. Cura con la humedad ambiente formando un adhesivo permanentemente elástico y flexible de alto desempeño. Libre de solventes e isocianatos. Tiene 0 de VOC.

Adecuado para el pegado tanto en interior como exterior.

El sellado solo debe hacerse en interior.

VENTAJAS

- Claro como cristal
- Amigable con el medio ambiente, libre de isocianatos y solventes, no requiere símbolo de peligro
- No permite la formación de burbujas - Sin olor
- No mancha. Desempeño neutro, no ataca las superficies

AREAS DE APLICACION

- Sellado y pegado transparente entre diferentes materiales
- Pegado elástico entre metal, plástico, vidrio y otros materiales
- Sellado de juntas en aplicaciones verticales y horizontales

CERTIFICADO DE ACUERDO A LA NORMA:

EN 15651/1 TIPO F INT



DATOS TECNICOS

• Color	Transparente
• Relación de Curado (1 día a 23°C y 50% h.r.)	2,8 mm/24h
• Dureza Shore A (DIN 53505)	45
• Tiempo de Secado al Tacto (23°C y 50% h.r.)	20'
• Módulo Elástico al 100% (ISO 37 DIN 53504)	1,2 N/mm ²
• Resistencia a la Tensión (ISO 37 DIN 53504)	3 N/mm ²
• Elongación (ISO 37 DIN 53504)	350 %
• Temperatura de Aplicación	de +5 a +40 (°C)
• Resistencia a la Temperatura (después de curado)	-40 a +80 (°C)

Para actualización de los valores pregunte por la última versión de la Hoja Técnica del producto.

Presentación:

Cartucho de 290 ml;
Salchicha de 600 ml;
Tambor de 200 l

SiMP-Seal 57 HT

Adhesivo SiMP elástico de montaje . Alta tixotropía y alto agarre inicial.

SiMP-Seal 57HT es un adhesivo SiMP-Polímero Silyl Modificado elástico, de montaje con alta tixotropía y alto agarre inicial (green strength). Cura con la humedad ambiente formando un adhesivo permanentemente elástico y flexible. Libre de solventes e isocianatos. Tiene 0 de VOC.

Valor del AGARRE INICIAL (green strength) mínimo de 280 kg/m².

VENTAJAS

- Alta tixotropía y “green strength”: agarre inmediato y capacidad de carga.
- No escurre, corta ruptura de hilo. Fácil de aplicar con pistola.
- Excelente adhesión sobre todos los materiales típicos en construcción sin necesidad de usar primer.
- No mancha. Desempeño neutro, no ataca las superficies.

ÁREAS DE APLICACIÓN

- Pegado de vidrios, espejos y paneles.
- Pegado entre diferentes materiales.
- Pegado elástico entre metal, plástico, vidrio y otros materiales.
- Reemplaza remaches y fijaciones mecánicas.

SiMP HIGH TACK

Adhesivo SiMP de alto agarre. Alta tixotropía y muy alto agarre inicial.

SiMP HIGH TACK es un adhesivo SiMP- Polímero Silyl Modificado de alto agarre inicial , de un componente, aplicable con pistola, que no escurre. Cura con la humedad ambiente formando un adhesivo de montaje de alto agarre inicial con un poderoso “green strength” que sostiene al instante incluso objetos pesados sin necesidad de ningún soporte.

Alto valor de agarre inicial (green strength) de aprox. 320 kg/m².

VENTAJAS

- Extraordinario efecto de agarre inicial: máximo agarre inmediato y capacidad de carga.
- No escurre, corta ruptura de hilo. Fácil de aplicar con pistola.
- Excelente adhesión sobre todos los materiales típicos en construcción sin necesidad de usar primer.
- No mancha. Desempeño neutro, no ataca las superficies.

AREAS DE APLICACION

- Pegado de vidrios, espejos y paneles.
- Pegado entre diferentes materiales.
- Pegado elástico entre metal, plástico, vidrio y otros materiales.
- Reemplaza remaches y fijaciones mecánicas



DATOS TECNICOS

• Colores	Blanco, Gris, Negro
• Relación de Curado (1 día a 23°C y 50% h.r.)	3 mm/24h
• Dureza Shore A (DIN 53505)	57
• Tiempo de secado al Tacto (23°C y 50% h.r.)	20'
• Modulo Elástico al 100% (ISO 37 DIN 53504)	2 N/mm ²
• Resistencia a la Tensión (ISO 37 DIN 53504)	3,2 N/mm ²
• Green strength	280 kg/m ²
• Elongación (ISO 37 DIN 53504)	300 %
• Temperatura de aplicación	de +5 a +40 (°C)
• Resistencia a la Temperatura (después de curado)	-40 a +100 (°C)

Para actualización de los valores pregunte por la última versión de la Hoja Técnica del producto.

Presentación:

Cartucho de 290 ml;
Salchicha de 600 ml;
Tambor de 200 l;



TECHNICAL DATA

• Color	Blanco
• Relación de Curado (1 día a 23°C y 50% h.r.)	3 mm/24h
• Dureza Shore A (DIN 53505)	56
• Tiempo de Secado al Tacto (23°C y 50% h.r.)	15'
• Modulo Elástico al 100% (ISO 37 DIN 53504)	2 N/mm ²
• Resistencia a la Tensión (ISO 37 DIN 53504)	3 N/mm ²
• Green strength	320 kg/m ²
• Elongación (ISO 37 DIN 53504)	250 %
• Temperatura de Aplicación	de +5 a +40 (°C)
• Resistencia a la Temperatura (Después de curado)	-40 a +100 (°C)

Para actualización de los valores pregunte por la última versión de la Hoja Técnica del producto.

Presentación:

Cartucho de 290 ml;
Salchicha de 600 ml;
Tambor de 200 l;

U-Bond 301

Adhesivo de poliuretano, líquido, de un componente, para pegado de madera y paneles.

U-Bond 301 es un adhesivo de poliuretano, líquido, de un componente, libre de solventes que cura con la humedad ambiente, adecuado para el pegado de madera, derivados de la madera, cubiertas y materiales aislantes en montaje de paneles sandwich, debido a la excelente resistencia al agua, temperaturas, intemperie y condiciones de envejecimiento de acuerdo con la Norma EN 204 D4.

U-Bond 301 está disponible -sobre pedido- en versiones de curado lento o rápido.

VENTAJAS

- Fácil de usar. Se puede verter directamente de la botella o utilizar equipo de aplicación Industrial.
- Grado de espuma controlada con buena capacidad de llenado.
- Libre de solventes – Sin olor.
- Resistencia a la intemperie según la Norma DIN 204 D4

AREAS DE APLICACION

- Laminación y montaje de paneles.
- Aplicaciones de carpintería al exterior.
- Pegado estructural de madera y productos derivados y materiales aislantes.
- Pegado estructural de materiales de construcción.

SiMP 2K 50LV

Adhesivo SiMP de baja viscosidad de dos componentes.

SiMP 2K 50LV es un adhesivo SiMP - Polímero Sylil Modificado de dos componentes, de baja viscosidad. Una vez mezclado (parte A + parte B) el producto reacciona y cura incluso entre materiales no porosos y a bajas temperaturas. SiMP 2K 50LV por su baja viscosidad se puede aplicar en spray (con equipo e instalaciones especiales), con rodillo (manual o con equipo) y con llana.

Se garantiza un excelente agarre inicial a pesar de que el producto tiene baja viscosidad.

VENTAJAS

- Amigable con el medio ambiente, libre de isocianatos y solventes. No requiere símbolo de peligro.
- Cura de manera uniforme incluso entre materiales no porosos.
- Cura incluso a bajas temperaturas.
- Permanentemente flexible sobre un amplio rango de temperaturas.

AREAS DE APLICACION

- Pegado flexible entre diferentes materiales.
- Compensa y absorbe la expansión térmica de los materiales.
- Laminación y montaje de paneles, revestimiento de paneles de aluminio compuesto, paneles para muro cortina.
- Pegado de madera y productos derivados; materiales aislantes, metales.
- Pegado de materiales de construcción, materiales decorativos, plásticos duros.



DATOS TECNICOS

• Color	Translucido
• Tiempo de Formación de película (23°C y 50% h.r.)	20'
• Tiempo de prensado	60'
• Curado Completo	24h
• Resistencia al desgarre-D1 (EN 204 D1)	10 N/mm ²
• Resistencia al desgarre-D4 (EN 204 D4)	4 N/mm ²
• Temperatura de aplicación	de +5 a +40 (°C)
• Resistencia a la Temperatura (después de curado)	-40 a +100 (°C)
• Viscosidad	5000 mPas

Para actualización de los valores pregunte por la última versión de la Hoja Técnica del producto.

Presentación:

Botellas de PE de 500 g y 1000 g;
Tambor de 200 l;
Tanque de 1000 l;



DATOS TECNICOS

• Color	Gris
• Pot life	50'
• Modulo Elástico al100% (ISO 37 DIN 53504)	1,0 N/mm ²
• Resistencia a la Tensión (ISO 37 DIN 53504)	1,8 N/mm ²
• Elongación (ISO 37 DIN 53504)	200 %
• Temperatura de Aplicacion	de +5 a +40 (°C)
• Resistencia a la Temperatura (después de curado)	-40 a +100 (°C)
• Viscosidad	20000 mPas

Para actualización de los valores pregunte por la última versión de la Hoja Técnica del producto.

Presentación:

Part A cubeta de 30 kg ;
Part B botella de 1,25 kg ;

U-Bond 305

Adhesivo de poliuretano en pasta, de un componente para madera y montaje de materiales de construcción.

U-Bond 305 es un adhesivo de poliuretano en pasta, de un componente, libre de solventes, que cura con la humedad ambiente, adecuado para pegado de madera y materiales de construcción en trabajos de carpintería de alta resistencia mecánica así como en aplicaciones al exterior, debido a la excelente resistencia al agua, temperaturas, desgaste y condiciones de envejecimiento conforme a la Norma EN 204 D4

VENTAJAS

- **Muy baja formación de espuma con buena capacidad de llenado**
- **Excelente adhesión sobre numerosos sustratos como material aislante, madera, plástico y metal.**

AREAS DE APLICACION

- **Pegado rápido de molduras y aplicaciones en cordón**
- **Alta resistencia mecánica en ensamblajes**
- **Potente pegado de madera y productos derivados; aglomerado de madera, piedra, yeso, cubiertas de cemento y paneles de aislamiento.**

U-Bond 307 FC

Adhesivo de poliuretano de un componente, de curado rápido, en pasta, para el montaje rápido de madera y materiales de construcción.

U-Bond 307 FC es un adhesivo de poliuretano en pasta, de curado rápido, un componente, libre de solventes, que cura con la humedad ambiente, adecuado para pegado de madera y materiales de construcción en trabajos de carpintería de alta resistencia mecánica así como en aplicaciones al exterior, debido a la excelente resistencia al agua, temperaturas, desgaste y condiciones de envejecimiento conforme a la Norma EN 204 D4.

VENTAJAS

- **Curado rápido con un rápido desarrollo de resistencia.**
- **Muy baja formación de espuma con una buena capacidad de llenado.**
- **Excelente adhesión sobre numerosos sustratos como material aislante, madera, plástico y metal**

AREAS DE APLICACION

- **Pegado rápido de molduras y aplicaciones en cordón**
- **Alta resistencia mecánica en ensamblajes**
- **Potente pegado de madera y productos derivados; aglomerado de madera, piedra, yeso, cubiertas de cemento y paneles de aislamiento.**

U-Bond 309 TFC

Adhesivo de poliuretano de un componente, de curado rápido, Translucido, en pasta, para el montaje rápido de madera y materiales de construcción.

U-Bond 309 TFC es un adhesivo de poliuretano en pasta, de curado rápido, de un componente, libre de solventes, que cura con la humedad ambiente, Translucido, adecuado para pegado de madera y materiales de construcción en trabajos de carpintería de alta resistencia mecánica así como en aplicaciones al exterior, debido a la excelente resistencia al agua, temperaturas, desgaste y condiciones de envejecimiento conforme a la Norma EN 204 D4

VENTAJAS

- **Translucido para líneas de pegado invisibles**
- **Curado rápido con un rápido desarrollo de resistencia.**
- **Muy baja formación de espuma con buena capacidad de llenado.**
- **Excelente adhesión sobre numerosos sustratos como: materiales aislantes, madera, plástico y metal.**

AREAS DE APLICACION

- **Pegado rápido de molduras y aplicaciones en cordón**
- **Alta resistencia mecánica en ensamblajes**
- **Potente pegado de madera y productos derivados; aglomerado de madera, piedra, yeso, cubiertas de cemento y paneles de aislamiento.**



DATOS TECNICOS

• Color	Beige
• Tiempo de Formación de película (23°C y 50% h.r.)	4' - 8'
• Tempo de Fraguado Inicial	25'
• Tiempo de Fraguado Final	24h
• Resistencia al Desgarre-D1 (EN 204 D1)	≥ 10 N/mm ²
• Resistencia al desgarre-D4 (EN 204 D4)	≥ 4 N/mm ²
• Temperatura de Aplicación	de +5 a +40 (°C)
• Resistencia a la Temperatura (después de curado)	-40 a +100 (°C)

Consulte la última versión de la TDS para actualizar los valores
Presentación: Cartucho de 310 ml; Tambor de 200 l;



DATOS TECNICOS

• Color	Beige
• Tiempo de Formación de película (23°C y 50% h.r.)	3' - 6'
• Tiempo de Fraguado Inicial	15'
• Tiempo de Fraguado Final	24h
• Resistencia al Desgarre-D1 (EN 204 D1)	≥ 10 N/mm ²
• Resistencia al Desgarre-D4 (EN 204 D4)	≥ 4 N/mm ²
• Temperatura de Aplicación	de +5 a +40 (°C)
• Resistencia a la Temperatura (después de curado)	-40 a +100 (°C)

Consulte la última versión de la TDS para actualizar los valores
Presentación: Cartucho de 310 ml; Tambor de 200 l;



TECHNICAL DATA

• Color	Translucido
• Tiempo de Formación de película (23°C y 50% h.r.)	5' - 8'
• Tiempo Inicial de Fraguado	20'
• Tiempo Final de Fraguado	24h
• Resistencia al desgarre-D1 (EN 204 D1)	≥ 10 N/mm ²
• Shear Strength-D4 (EN 204 D4)	≥ 4 N/mm ²
• Temperatura de Aplicación	de +5 a +40 (°C)
• Resistencia a la Temperatura (después de curado)	-40 a +100 (°C)

Consulte la última versión de la TDS para actualizar los valores

Presentación: Cartucho de 310 ml; Tambor de 200 l;

New Polyurethane Technologies

Soluciones para el Pegado y Sellado



NPT S.r.l.
SEALING AND BONDING SOLUTIONS



www.isoflex.mx

NPT r.l.
**New Polyurethane
Technologies**

Via G. Rossa, 2 - Loc. Crespellano
40053 Valsamoggia (BO)
Tel.: +39 051 969109
Fax: +39 051 969837
npt@nptsrl.com

**Producción - Laboratorio
Investigación y Desarrollo**

Via della Stazione, 10
27030 Villanova d'Ardenghi (PV)
Tel.: +39 0382 815132
Fax: +39 0382 815482
npt@nptsrl.com



www.nptsrl.com